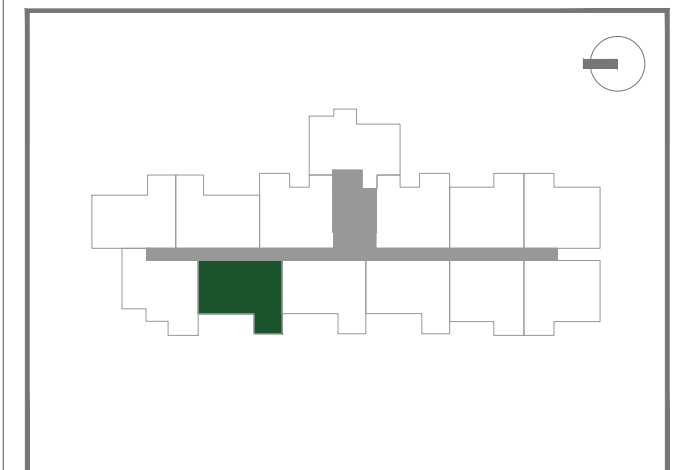


# YARAE SILVEN

## 3 DORMITORIOS

Portal: 1 Planta: 1 Puerta: H

Superficie Construida Cerrada vivienda	80.07 m <sup>2</sup>
Superficie Total Construida	88.91 m <sup>2</sup>
<b>Superficie Útil espacios interiores:</b>	
Salón-comedor-cocina	27.78 m <sup>2</sup>
Escalera	-
Dormitorio principal	12.01 m <sup>2</sup>
Dormitorio 2	8.53 m <sup>2</sup>
Dormitorio 3	8.59 m <sup>2</sup>
Baño 1	4.34 m <sup>2</sup>
Baño 2	3.65 m <sup>2</sup>
Hall	-
Distribuidor	3.06 m <sup>2</sup>
<b>Superficie Útil interior</b>	<b>67.96 m<sup>2</sup></b>
<b>Superficie Útil espacios exteriores:</b>	
Terraza	8.07 m <sup>2</sup>
<b>Superficie Útil exterior</b>	<b>8.07 m<sup>2</sup></b>
<b>Superficie Útil Total</b>	<b>76.03 m<sup>2</sup></b>



Comercializa:

